

## Veehouderij Horsterweg 39D

Berekening voorgrondgeurbelasting op basis van de vigerende geurrechten.

In onderstaande afbeelding is de situering van de rekenpunten ter plaatse van de bestaande woningen (Horsterweg 26, 26A, 28, 30, 30E, 32 en 43), randen van het plangebied (RP01-RP09) en de woningen binnen het plangebied (W1-W9) weergegeven. Daarnaast zijn ook het emissiepunten ter plaatse van de stallen (cf. vigerende vergunning) weergegeven.



Naam van de berekening: Horsterweg 39D - vigerende vergu

Gemaakt op: 2026-03-17 15:03:09

Rekentijd: 0:00:26

Naam van het bedrijf: Horsterweg 39D

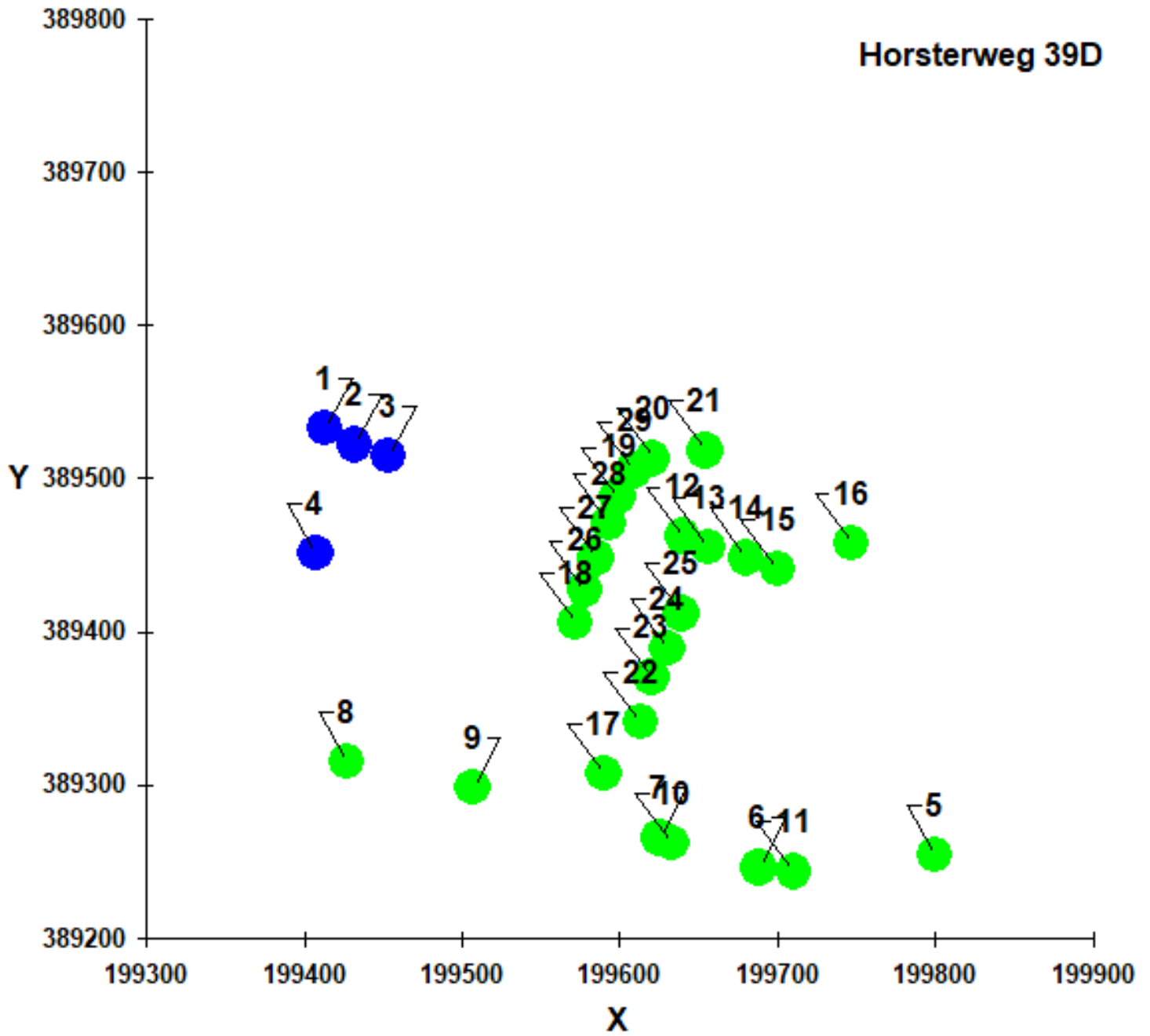
Berekende ruwheid: 0,190 m

#### Brongegevens:

Volgnr.	BronID	X-coord.	Y-coord.	EP Hoogte	EP Diam.	EP Uittr. snelh.	E-Aanvraag	Geb. Hoogte
1	Stal 1	199 413	389 533	6,0	0,5	4,00	6 072	3,9
2	Stal 2	199 432	389 522	6,0	0,5	4,00	5 643	3,9
3	Stal 3	199 453	389 515	6,0	0,5	4,00	5 643	3,9
4	Stal 4	199 407	389 451	5,3	0,5	4,00	2 145	3,5

#### Geur gevoelige locaties:

Volgnr.	BronID	X-coord.	Y-coord.	Geurnorm	Geurbelasting
5	BW1_HW43	199 800	389 254	3,0	1,2
6	BW2_HW30E	199 688	389 246	3,0	1,5
7	BW3_HW28	199 625	389 265	8,0	1,7
8	BW4_HW26	199 427	389 315	14,0	3,1
9	BW5_HW26A	199 507	389 298	14,0	2,3
10	BW6_HW30	199 633	389 262	8,0	1,7
11	BW7_HW32	199 710	389 243	3,0	1,4
12	W1	199 640	389 462	14,0	3,4
13	W2	199 656	389 455	14,0	3,0
14	W3	199 680	389 448	14,0	2,6
15	W4	199 700	389 441	14,0	2,4
16	W5	199 747	389 458	14,0	2,1
17	RP01	199 590	389 307	14,0	2,2
18	RP02	199 572	389 406	14,0	3,9
19	RP03	199 599	389 488	14,0	5,1
20	RP04	199 621	389 513	14,0	4,8
21	RP05	199 654	389 518	14,0	3,8
22	W6	199 613	389 341	14,0	2,4
23	W7	199 620	389 370	14,0	2,7
24	W8	199 630	389 389	14,0	2,7
25	W9	199 639	389 412	14,0	2,9
26	RP06_extra	199 578	389 427	14,0	4,2
27	RP07_extra	199 585	389 448	14,0	4,5
28	RP08_extra	199 593	389 471	14,0	4,8
29	RP09	199 609	389 505	14,0	5,1



## Veehouderij Horsterweg 39D

Berekening van de voorgrondgeurbelasting 'omgekeerde werking' op basis van de vigerende vergunde geurrechten.

In onderstaande afbeelding is de situering van de rekenpunten ter plaatse van de bestaande woningen (Horsterweg 26, 26A, 28, 30, 30E, 32 en 43), randen van het plangebied (RP01-RP09) en de woningen binnen het plangebied (W1-W9) weergegeven. Daarnaast zijn ook de emissiepunten t.b.v. de berekening 'omgekeerde werking' weergegeven.



Naam van de berekening: Horsterweg 39D - 'omgekeerde wer

Gemaakt op: 2026-03-17 13:07:54

Rekentijd: 0:00:27

Naam van het bedrijf: Horsterweg 39D - 'omgekeerde werking' EP01

Berekende ruwheid: 0,190 m

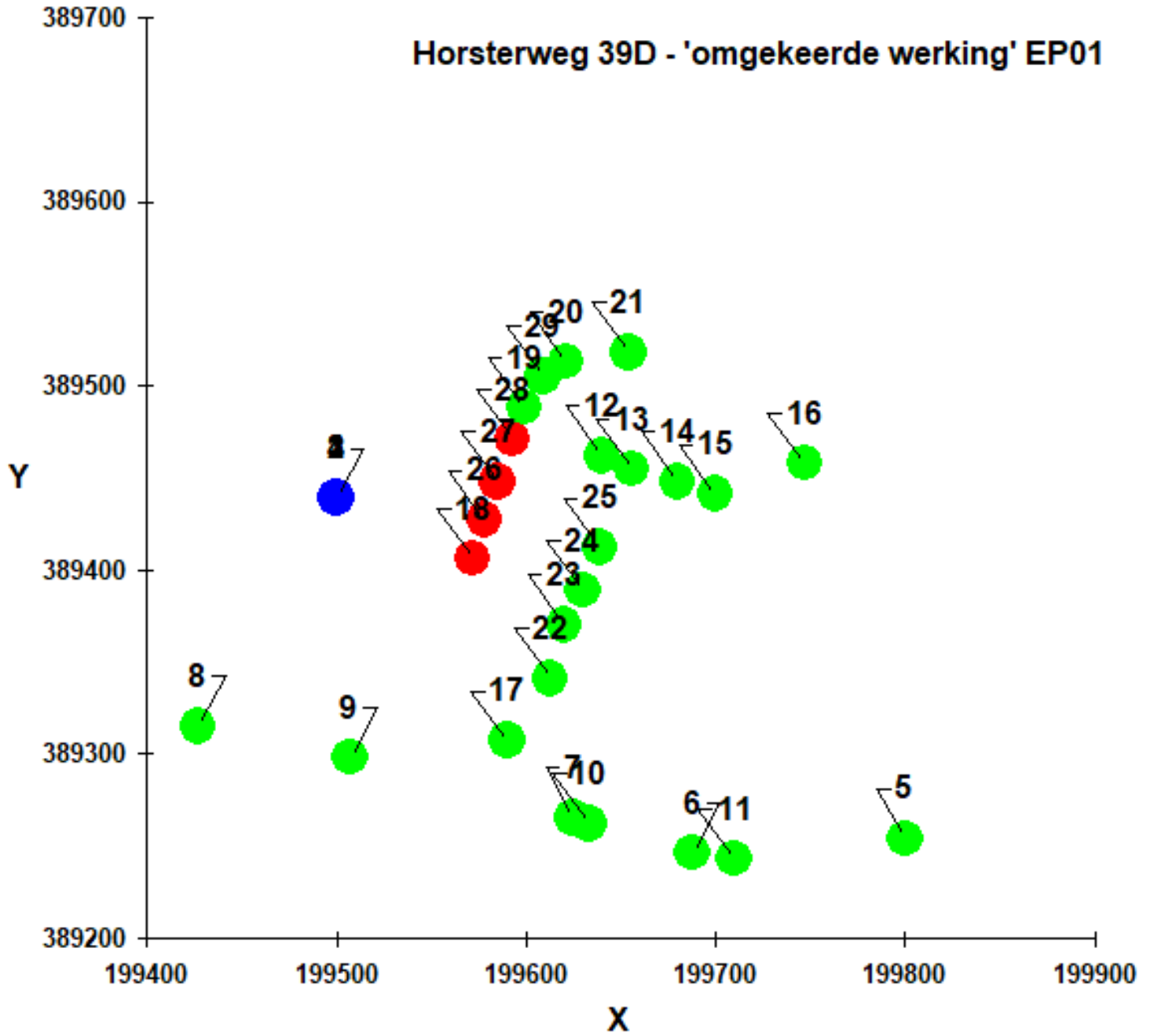
#### Brongegevens:

Volgnr.	BronID	X-coord.	Y-coord.	EP Hoogte	EP Diam.	EP Uittr. snelh.	E-Aanvraag	Geb. Hoogte
1	Stal 1	199 500	389 439	6,0	0,5	4,00	6 072	3,9
2	Stal 2	199 500	389 439	6,0	0,5	4,00	5 643	3,9
3	Stal 3	199 500	389 439	6,0	0,5	4,00	5 643	3,9
4	Stal 4	199 500	389 439	5,3	0,5	4,00	2 145	3,5

#### Geur gevoelige locaties:

Volgnr.	BronID	X-coord.	Y-coord.	Geurnorm	Geurbelasting
5	BW1_HW43	199 800	389 254	3,0	1,7
6	BW2_HW30E	199 688	389 246	3,0	2,2
7	BW3_HW28	199 625	389 265	8,0	3,0
8	BW4_HW26	199 427	389 315	14,0	6,2
9	BW5_HW26A	199 507	389 298	14,0	5,2
10	BW6_HW30	199 633	389 262	8,0	2,8
11	BW7_HW32	199 710	389 243	3,0	2,1
12	W1	199 640	389 462	14,0	8,5
13	W2	199 656	389 455	14,0	7,2
14	W3	199 680	389 448	14,0	5,7
15	W4	199 700	389 441	14,0	4,8
16	W5	199 747	389 458	14,0	3,6
17	RP01	199 590	389 307	14,0	4,6
18	RP02	199 572	389 406	14,0	14,8
19	RP03	199 599	389 488	14,0	12,4
20	RP04	199 621	389 513	14,0	8,8
21	RP05	199 654	389 518	14,0	6,4
22	W6	199 613	389 341	14,0	5,6
23	W7	199 620	389 370	14,0	6,5
24	W8	199 630	389 389	14,0	6,6
25	W9	199 639	389 412	14,0	7,3
26	RP06_extra	199 578	389 427	14,0	16,8
27	RP07_extra	199 585	389 448	14,0	17,1
28	RP08_extra	199 593	389 471	14,0	14,4
29	RP09	199 609	389 505	14,0	10,3

### Horsterweg 39D - 'omgekeerde werking' EP01



Naam van de berekening: Horsterweg 39D - 'omgekeerde wer

Gemaakt op: 2026-03-17 13:08:45

Rekentijd: 0:00:26

Naam van het bedrijf: Horsterweg 39D - 'omgekeerde werking' EP02

Berekende ruwheid: 0,190 m

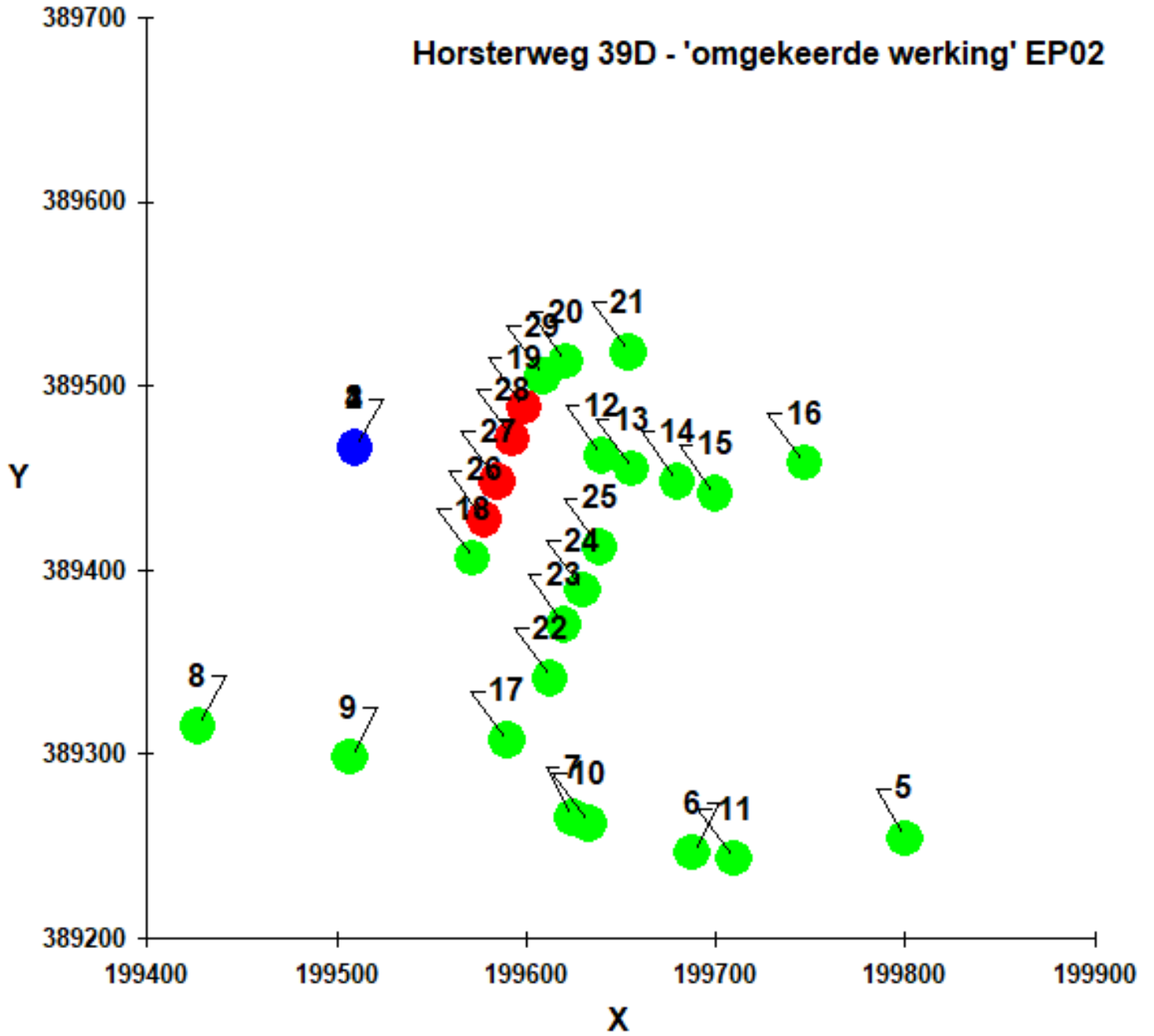
#### Brongegevens:

Volgnr.	BronID	X-coord.	Y-coord.	EP Hoogte	EP Diam.	EP Uittr. snelh.	E-Aanvraag	Geb. Hoogte
1	Stal 1	199 510	389 466	6,0	0,5	4,00	6 072	3,9
2	Stal 2	199 510	389 466	6,0	0,5	4,00	5 643	3,9
3	Stal 3	199 510	389 466	6,0	0,5	4,00	5 643	3,9
4	Stal 4	199 510	389 466	5,3	0,5	4,00	2 145	3,5

#### Geur gevoelige locaties:

Volgnr.	BronID	X-coord.	Y-coord.	Geurnorm	Geurbelasting
5	BW1_HW43	199 800	389 254	3,0	1,6
6	BW2_HW30E	199 688	389 246	3,0	2,0
7	BW3_HW28	199 625	389 265	8,0	2,6
8	BW4_HW26	199 427	389 315	14,0	4,7
9	BW5_HW26A	199 507	389 298	14,0	4,1
10	BW6_HW30	199 633	389 262	8,0	2,5
11	BW7_HW32	199 710	389 243	3,0	1,9
12	W1	199 640	389 462	14,0	9,0
13	W2	199 656	389 455	14,0	7,4
14	W3	199 680	389 448	14,0	5,8
15	W4	199 700	389 441	14,0	4,8
16	W5	199 747	389 458	14,0	3,7
17	RP01	199 590	389 307	14,0	3,6
18	RP02	199 572	389 406	14,0	12,3
19	RP03	199 599	389 488	14,0	15,9
20	RP04	199 621	389 513	14,0	10,8
21	RP05	199 654	389 518	14,0	7,6
22	W6	199 613	389 341	14,0	4,6
23	W7	199 620	389 370	14,0	5,7
24	W8	199 630	389 389	14,0	6,1
25	W9	199 639	389 412	14,0	6,6
26	RP06_extra	199 578	389 427	14,0	14,7
27	RP07_extra	199 585	389 448	14,0	16,7
28	RP08_extra	199 593	389 471	14,0	17,3
29	RP09	199 609	389 505	14,0	12,9

### Horsterweg 39D - 'omgekeerde werking' EP02



Naam van de berekening: Horsterweg 39D - 'omgekeerde wer

Gemaakt op: 2026-03-17 13:14:39

Rekentijd: 0:00:26

Naam van het bedrijf: Horsterweg 39D - 'omgekeerde werking' EP03

Berekende ruwheid: 0,190 m

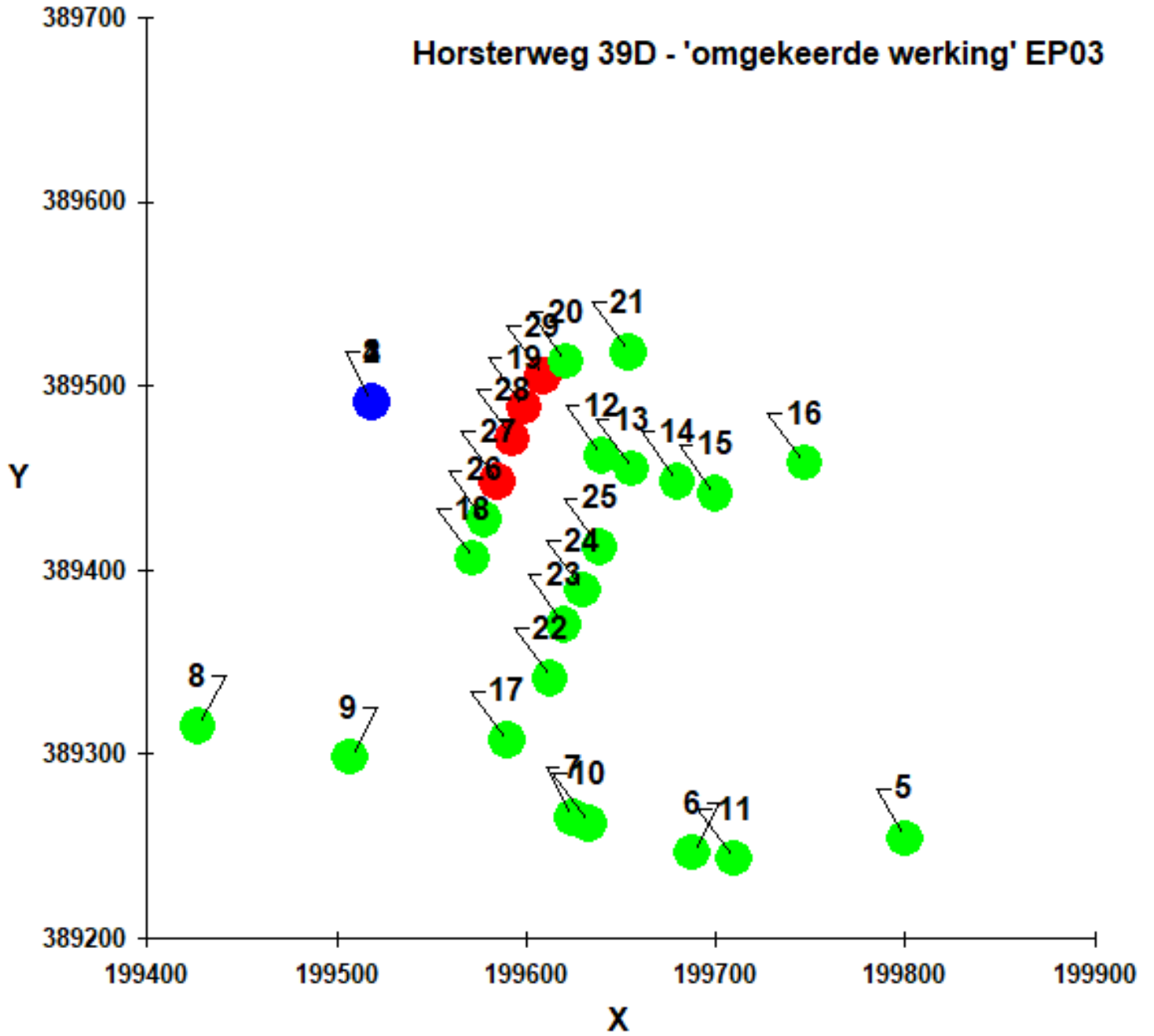
#### Brongegevens:

Volgnr.	BronID	X-coord.	Y-coord.	EP Hoogte	EP Diam.	EP Uittr. snelh.	E-Aanvraag	Geb. Hoogte
1	Stal 1	199 519	389 491	6,0	0,5	4,00	6 072	3,9
2	Stal 2	199 519	389 491	6,0	0,5	4,00	5 643	3,9
3	Stal 3	199 519	389 491	6,0	0,5	4,00	5 643	3,9
4	Stal 4	199 519	389 491	5,3	0,5	4,00	2 145	3,5

#### Geur gevoelige locaties:

Volgnr.	BronID	X-coord.	Y-coord.	Geurnorm	Geurbelasting
5	BW1_HW43	199 800	389 254	3,0	1,6
6	BW2_HW30E	199 688	389 246	3,0	1,9
7	BW3_HW28	199 625	389 265	8,0	2,2
8	BW4_HW26	199 427	389 315	14,0	3,8
9	BW5_HW26A	199 507	389 298	14,0	3,4
10	BW6_HW30	199 633	389 262	8,0	2,2
11	BW7_HW32	199 710	389 243	3,0	1,8
12	W1	199 640	389 462	14,0	8,6
13	W2	199 656	389 455	14,0	7,0
14	W3	199 680	389 448	14,0	5,4
15	W4	199 700	389 441	14,0	4,5
16	W5	199 747	389 458	14,0	3,6
17	RP01	199 590	389 307	14,0	3,0
18	RP02	199 572	389 406	14,0	9,2
19	RP03	199 599	389 488	14,0	17,6
20	RP04	199 621	389 513	14,0	13,4
21	RP05	199 654	389 518	14,0	9,0
22	W6	199 613	389 341	14,0	3,8
23	W7	199 620	389 370	14,0	4,8
24	W8	199 630	389 389	14,0	5,3
25	W9	199 639	389 412	14,0	6,1
26	RP06_extra	199 578	389 427	14,0	12,0
27	RP07_extra	199 585	389 448	14,0	14,6
28	RP08_extra	199 593	389 471	14,0	16,7
29	RP09	199 609	389 505	14,0	16,0

### Horsterweg 39D - 'omgekeerde werking' EP03



Naam van de berekening: Horsterweg 39D - 'omgekeerde wer

Gemaakt op: 2026-03-17 13:11:14

Rekentijd: 0:00:24

Naam van het bedrijf: Horsterweg 39D - 'omgekeerde werking' EP04

Berekende ruwheid: 0,190 m

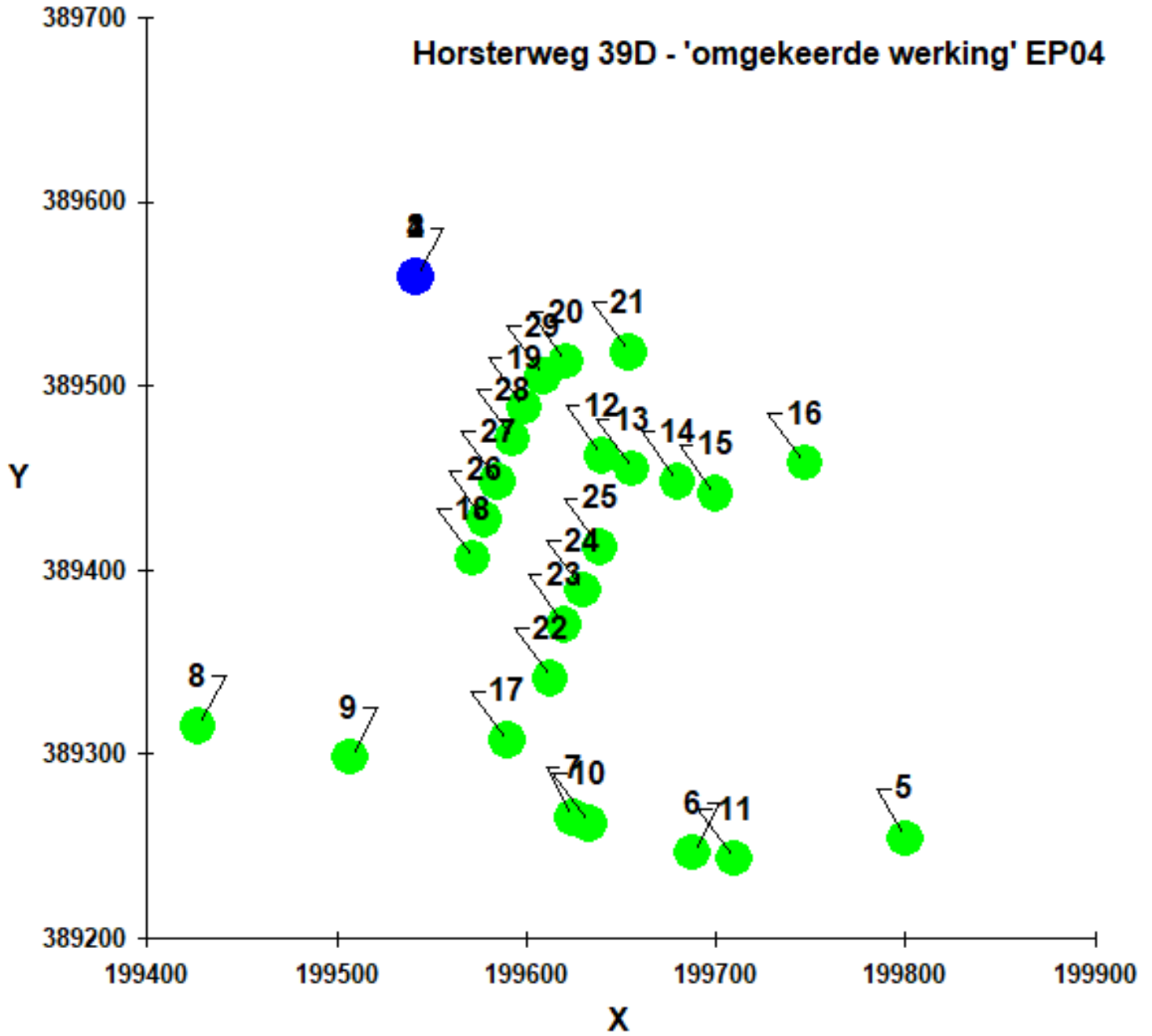
#### Brongegevens:

Volgnr.	BronID	X-coord.	Y-coord.	EP Hoogte	EP Diam.	EP Uittr. snelh.	E-Aanvraag	Geb. Hoogte
1	Stal 1	199 542	389 559	6,0	0,5	4,00	6 072	3,9
2	Stal 2	199 542	389 559	6,0	0,5	4,00	5 643	3,9
3	Stal 3	199 542	389 559	6,0	0,5	4,00	5 643	3,9
4	Stal 4	199 542	389 559	5,3	0,5	4,00	2 145	3,5

#### Geur gevoelige locaties:

Volgnr.	BronID	X-coord.	Y-coord.	Geurnorm	Geurbelasting
5	BW1_HW43	199 800	389 254	3,0	1,3
6	BW2_HW30E	199 688	389 246	3,0	1,5
7	BW3_HW28	199 625	389 265	8,0	1,6
8	BW4_HW26	199 427	389 315	14,0	2,4
9	BW5_HW26A	199 507	389 298	14,0	2,2
10	BW6_HW30	199 633	389 262	8,0	1,6
11	BW7_HW32	199 710	389 243	3,0	1,4
12	W1	199 640	389 462	14,0	6,1
13	W2	199 656	389 455	14,0	5,2
14	W3	199 680	389 448	14,0	4,4
15	W4	199 700	389 441	14,0	3,7
16	W5	199 747	389 458	14,0	3,1
17	RP01	199 590	389 307	14,0	2,0
18	RP02	199 572	389 406	14,0	4,1
19	RP03	199 599	389 488	14,0	10,9
20	RP04	199 621	389 513	14,0	12,0
21	RP05	199 654	389 518	14,0	8,5
22	W6	199 613	389 341	14,0	2,3
23	W7	199 620	389 370	14,0	2,8
24	W8	199 630	389 389	14,0	3,3
25	W9	199 639	389 412	14,0	3,9
26	RP06_extra	199 578	389 427	14,0	5,0
27	RP07_extra	199 585	389 448	14,0	6,6
28	RP08_extra	199 593	389 471	14,0	8,9
29	RP09	199 609	389 505	14,0	12,9

### Horsterweg 39D - 'omgekeerde werking' EP04



## Veehouderij Horsterweg 39D

Voorgrondgeurbelasting 'omgekeerde werking' op basis van de maximale planologische geurruimte.

In onderstaande afbeelding is de situering van de rekenpunten ter plaatse van de bestaande woningen (Horsterweg 26, 26A, 28, 30, 30E, 32 en 43), randen van het plangebied (RP01-RP09) en de woningen binnen het plangebied (W1-W9) weergegeven. Daarnaast is ook het emissiepunt t.b.v. de berekening 'omgekeerde werking' weergegeven.



Naam van de berekening: Horsterweg 39D - 'omgekeerde wer

Gemaakt op: 2026-03-17 13:36:50

Rekentijd: 0:00:26

Naam van het bedrijf: Horsterweg 39D - 'omgekeerde werking' max.groe

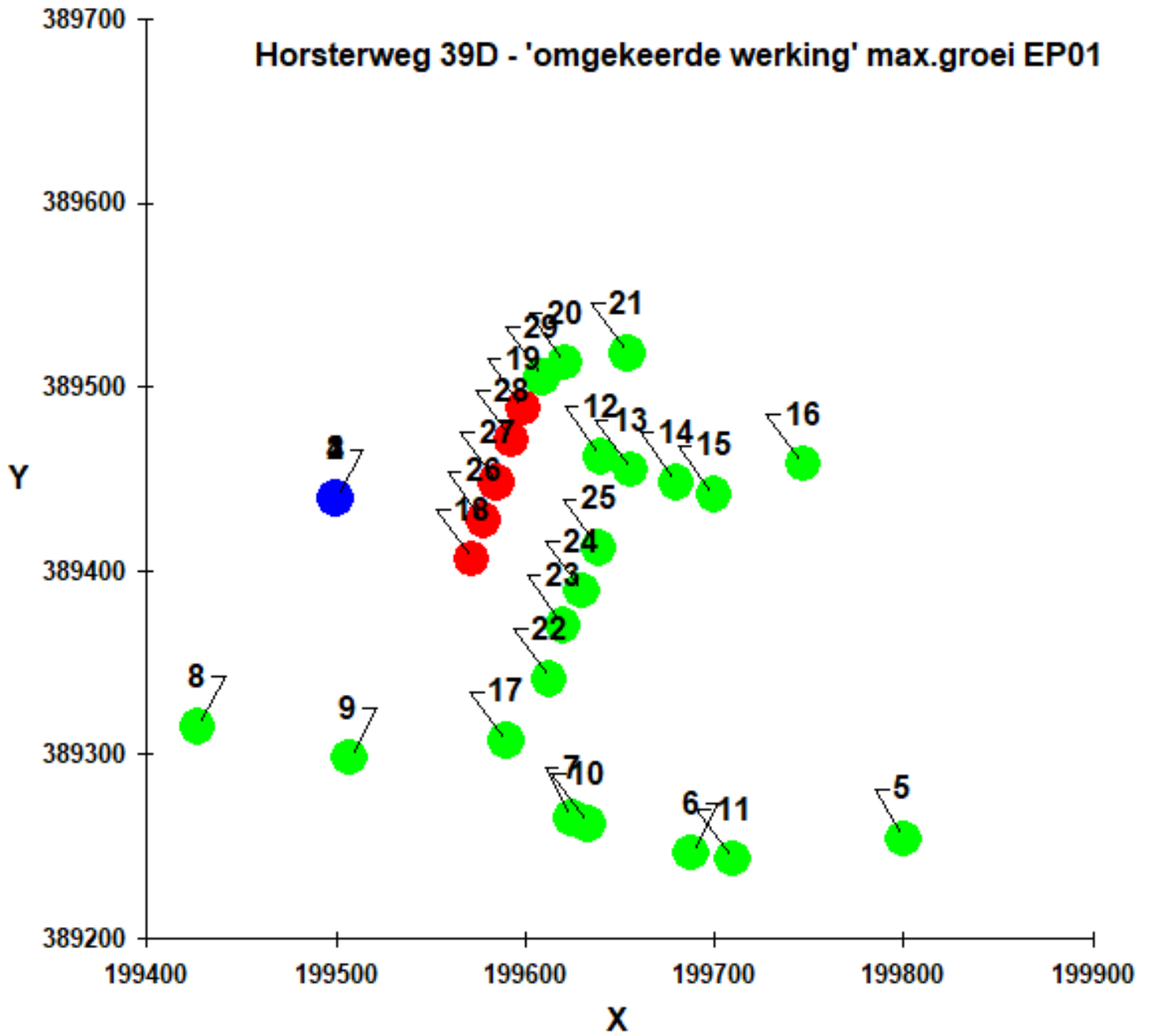
Berekende ruwheid: 0,190 m

#### Brongegevens:

Volgnr.	BronID	X-coord.	Y-coord.	EP Hoogte	EP Diam.	EP Uittr. snelh.	E-Aanvraag	Geb. Hoogte
1	Stal 1	199 500	389 439	6,0	0,5	4,00	8 091	3,9
2	Stal 2	199 500	389 439	6,0	0,5	4,00	7 519	3,9
3	Stal 3	199 500	389 439	6,0	0,5	4,00	7 519	3,9
4	Stal 4	199 500	389 439	5,3	0,5	4,00	2 858	3,5

#### Geur gevoelige locaties:

Volgnr.	BronID	X-coord.	Y-coord.	Geurnorm	Geurbelasting
5	BW1_HW43	199 800	389 254	3,0	2,2
6	BW2_HW30E	199 688	389 246	3,0	3,0
7	BW3_HW28	199 625	389 265	8,0	4,0
8	BW4_HW26	199 427	389 315	14,0	8,3
9	BW5_HW26A	199 507	389 298	14,0	7,0
10	BW6_HW30	199 633	389 262	8,0	3,8
11	BW7_HW32	199 710	389 243	3,0	2,8
12	W1	199 640	389 462	14,0	11,4
13	W2	199 656	389 455	14,0	9,5
14	W3	199 680	389 448	14,0	7,6
15	W4	199 700	389 441	14,0	6,4
16	W5	199 747	389 458	14,0	4,8
17	RP01	199 590	389 307	14,0	6,1
18	RP02	199 572	389 406	14,0	19,8
19	RP03	199 599	389 488	14,0	16,5
20	RP04	199 621	389 513	14,0	11,7
21	RP05	199 654	389 518	14,0	8,5
22	W6	199 613	389 341	14,0	7,4
23	W7	199 620	389 370	14,0	8,6
24	W8	199 630	389 389	14,0	8,8
25	W9	199 639	389 412	14,0	9,7
26	RP06_extra	199 578	389 427	14,0	22,4
27	RP07_extra	199 585	389 448	14,0	22,8
28	RP08_extra	199 593	389 471	14,0	19,2
29	RP09	199 609	389 505	14,0	13,7



Naam van de berekening: Horsterweg 39D - 'omgekeerde wer

Gemaakt op: 2026-03-17 13:45:46

Rekentijd: 0:00:25

Naam van het bedrijf: Horsterweg 39D - 'omgekeerde werking' max. gro

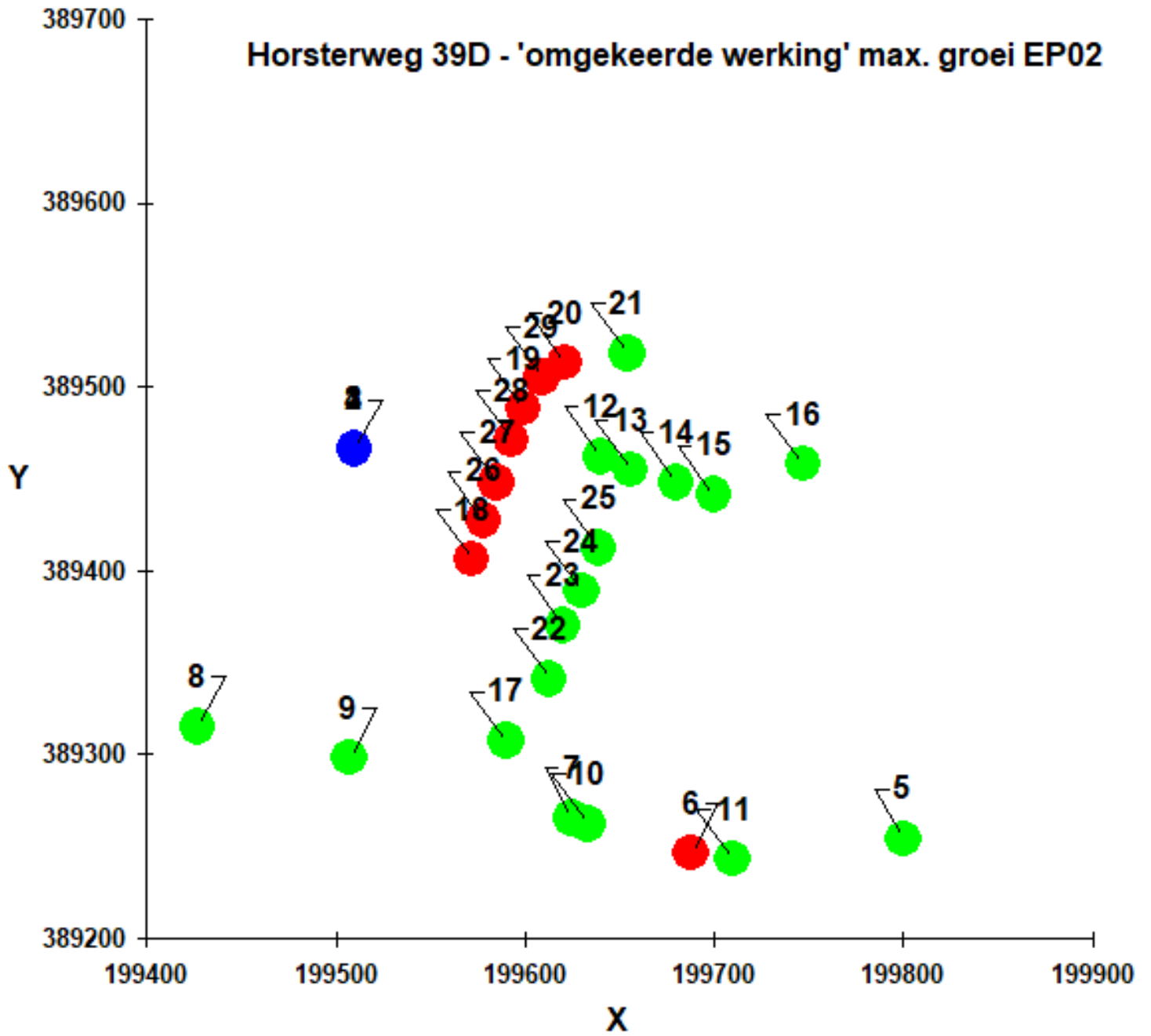
Berekende ruwheid: 0,190 m

#### Brongegevens:

Volgnr.	BronID	X-coord.	Y-coord.	EP Hoogte	EP Diam.	EP Uittr. snelh.	E-Aanvraag	Geb. Hoogte
1	Stal 1	199 510	389 466	6,0	0,5	4,00	9 087	3,9
2	Stal 2	199 510	389 466	6,0	0,5	4,00	8 445	3,9
3	Stal 3	199 510	389 466	6,0	0,5	4,00	8 445	3,9
4	Stal 4	199 510	389 466	5,3	0,5	4,00	3 210	3,5

#### Geur gevoelige locaties:

Volgnr.	BronID	X-coord.	Y-coord.	Geurnorm	Geurbelasting
5	BW1_HW43	199 800	389 254	3,0	2,4
6	BW2_HW30E	199 688	389 246	3,0	3,1
7	BW3_HW28	199 625	389 265	8,0	3,8
8	BW4_HW26	199 427	389 315	14,0	7,1
9	BW5_HW26A	199 507	389 298	14,0	6,2
10	BW6_HW30	199 633	389 262	8,0	3,7
11	BW7_HW32	199 710	389 243	3,0	2,9
12	W1	199 640	389 462	14,0	13,5
13	W2	199 656	389 455	14,0	11,1
14	W3	199 680	389 448	14,0	8,6
15	W4	199 700	389 441	14,0	7,1
16	W5	199 747	389 458	14,0	5,5
17	RP01	199 590	389 307	14,0	5,5
18	RP02	199 572	389 406	14,0	18,4
19	RP03	199 599	389 488	14,0	23,8
20	RP04	199 621	389 513	14,0	16,1
21	RP05	199 654	389 518	14,0	11,4
22	W6	199 613	389 341	14,0	6,8
23	W7	199 620	389 370	14,0	8,6
24	W8	199 630	389 389	14,0	9,2
25	W9	199 639	389 412	14,0	9,8
26	RP06_extra	199 578	389 427	14,0	22,0
27	RP07_extra	199 585	389 448	14,0	25,0
28	RP08_extra	199 593	389 471	14,0	25,9
29	RP09	199 609	389 505	14,0	19,2



Naam van de berekening: Horsterweg 39D - 'omgekeerde wer

Gemaakt op: 2026-03-17 15:14:33

Rekentijd: 0:00:25

Naam van het bedrijf: Horsterweg 39D - 'omgekeerde werking' max.groe

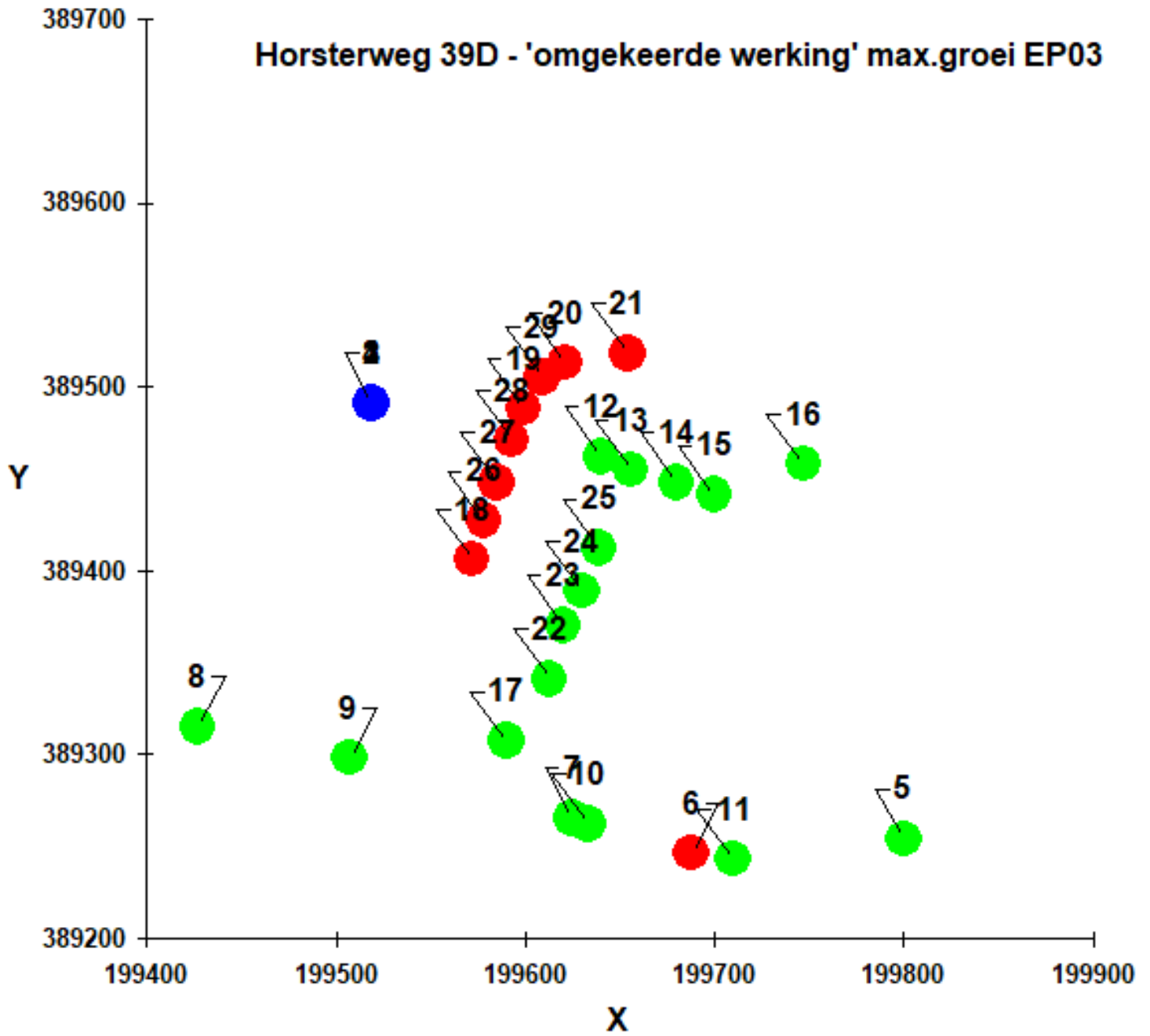
Berekende ruwheid: 0,190 m

#### Brongegevens:

Volgnr.	BronID	X-coord.	Y-coord.	EP Hoogte	EP Diam.	EP Uittr. snelh.	E-Aanvraag	Geb. Hoogte
1	Stal 1	199 519	389 491	6,0	0,5	4,00	9 709	3,9
2	Stal 2	199 519	389 491	6,0	0,5	4,00	9 023	3,9
3	Stal 3	199 519	389 491	6,0	0,5	4,00	9 023	3,9
4	Stal 4	199 519	389 491	5,3	0,5	4,00	3 430	3,5

#### Geur gevoelige locaties:

Volgnr.	BronID	X-coord.	Y-coord.	Geurnorm	Geurbelasting
5	BW1_HW43	199 800	389 254	3,0	2,5
6	BW2_HW30E	199 688	389 246	3,0	3,0
7	BW3_HW28	199 625	389 265	8,0	3,6
8	BW4_HW26	199 427	389 315	14,0	6,1
9	BW5_HW26A	199 507	389 298	14,0	5,4
10	BW6_HW30	199 633	389 262	8,0	3,5
11	BW7_HW32	199 710	389 243	3,0	2,8
12	W1	199 640	389 462	14,0	13,7
13	W2	199 656	389 455	14,0	11,2
14	W3	199 680	389 448	14,0	8,7
15	W4	199 700	389 441	14,0	7,2
16	W5	199 747	389 458	14,0	5,8
17	RP01	199 590	389 307	14,0	4,8
18	RP02	199 572	389 406	14,0	14,8
19	RP03	199 599	389 488	14,0	28,1
20	RP04	199 621	389 513	14,0	21,4
21	RP05	199 654	389 518	14,0	14,4
22	W6	199 613	389 341	14,0	6,2
23	W7	199 620	389 370	14,0	7,6
24	W8	199 630	389 389	14,0	8,5
25	W9	199 639	389 412	14,0	9,7
26	RP06_extra	199 578	389 427	14,0	19,2
27	RP07_extra	199 585	389 448	14,0	23,4
28	RP08_extra	199 593	389 471	14,0	26,8
29	RP09	199 609	389 505	14,0	25,5



Naam van de berekening: Horsterweg 39D - 'omgekeerde wer

Gemaakt op: 2026-03-17 13:21:59

Rekentijd: 0:00:24

Naam van het bedrijf: Horsterweg 39D - 'omgekeerde werking' max. gro

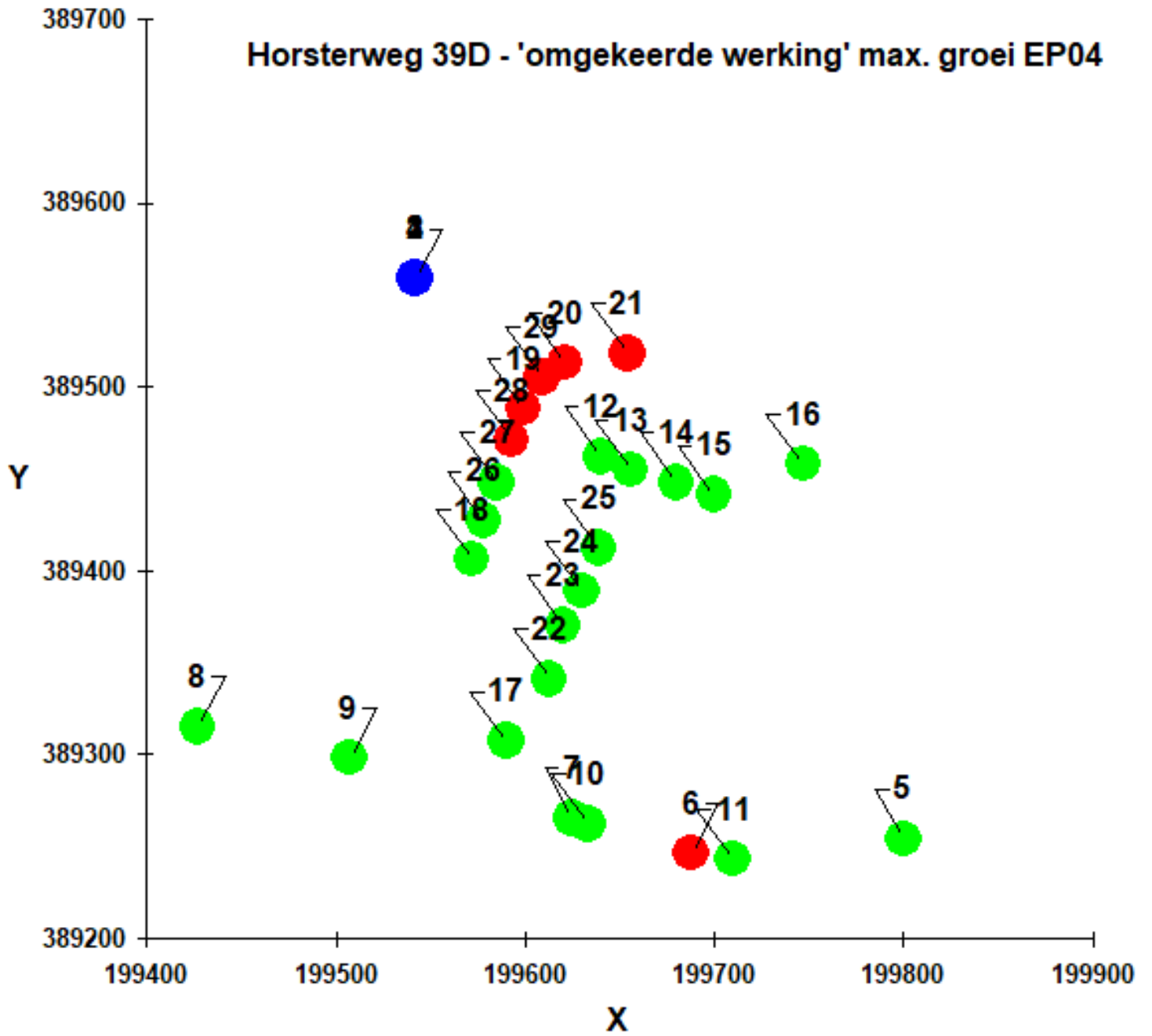
Berekende ruwheid: 0,190 m

#### Brongegevens:

Volgnr.	BronID	X-coord.	Y-coord.	EP Hoogte	EP Diam.	EP Uittr. snelh.	E-Aanvraag	Geb. Hoogte
1	Stal 1	199 542	389 559	6,0	0,5	4,00	12 448	3,9
2	Stal 2	199 542	389 559	6,0	0,5	4,00	11 568	3,9
3	Stal 3	199 542	389 559	6,0	0,5	4,00	11 568	3,9
4	Stal 4	199 542	389 559	5,3	0,5	4,00	4 397	3,5

#### Geur gevoelige locaties:

Volgnr.	BronID	X-coord.	Y-coord.	Geurnorm	Geurbelasting
5	BW1_HW43	199 800	389 254	3,0	2,7
6	BW2_HW30E	199 688	389 246	3,0	3,0
7	BW3_HW28	199 625	389 265	8,0	3,2
8	BW4_HW26	199 427	389 315	14,0	4,9
9	BW5_HW26A	199 507	389 298	14,0	4,6
10	BW6_HW30	199 633	389 262	8,0	3,2
11	BW7_HW32	199 710	389 243	3,0	3,0
12	W1	199 640	389 462	14,0	12,5
13	W2	199 656	389 455	14,0	10,6
14	W3	199 680	389 448	14,0	9,0
15	W4	199 700	389 441	14,0	7,7
16	W5	199 747	389 458	14,0	6,3
17	RP01	199 590	389 307	14,0	4,1
18	RP02	199 572	389 406	14,0	8,4
19	RP03	199 599	389 488	14,0	22,4
20	RP04	199 621	389 513	14,0	24,5
21	RP05	199 654	389 518	14,0	17,3
22	W6	199 613	389 341	14,0	4,7
23	W7	199 620	389 370	14,0	5,8
24	W8	199 630	389 389	14,0	6,8
25	W9	199 639	389 412	14,0	8,1
26	RP06_extra	199 578	389 427	14,0	10,2
27	RP07_extra	199 585	389 448	14,0	13,4
28	RP08_extra	199 593	389 471	14,0	18,3
29	RP09	199 609	389 505	14,0	26,4



## Achtergrondgeurbelasting

In onderstaande afbeelding is de situering van de rekenpunten ter plaatse van de randen van het plangebied (RP01-RP13) weergegeven.



Naam van de berekening: HVG004 Castenray

Gemaakt op: 3-17-2026 16:12:52

Rekentijd : 1:05:18

Naam van het gebied: HVG004

Berekende ruwheid: 0,20 m

Meteo station: Nvt

Rekenuren: 25

Bronbestand: P:\prj100\HVG\004\2\_Werk\Onderzoek\Agrarisch geur\Achtergrondgeurbelasting - versie 3.0\bronbestand\_HVG004.da

Receptorbestand: P:\prj100\HVG\004\2\_Werk\Onderzoek\Agrarisch geur\Achtergrondgeurbelasting - versie 3.0\receptorbestand\_HV

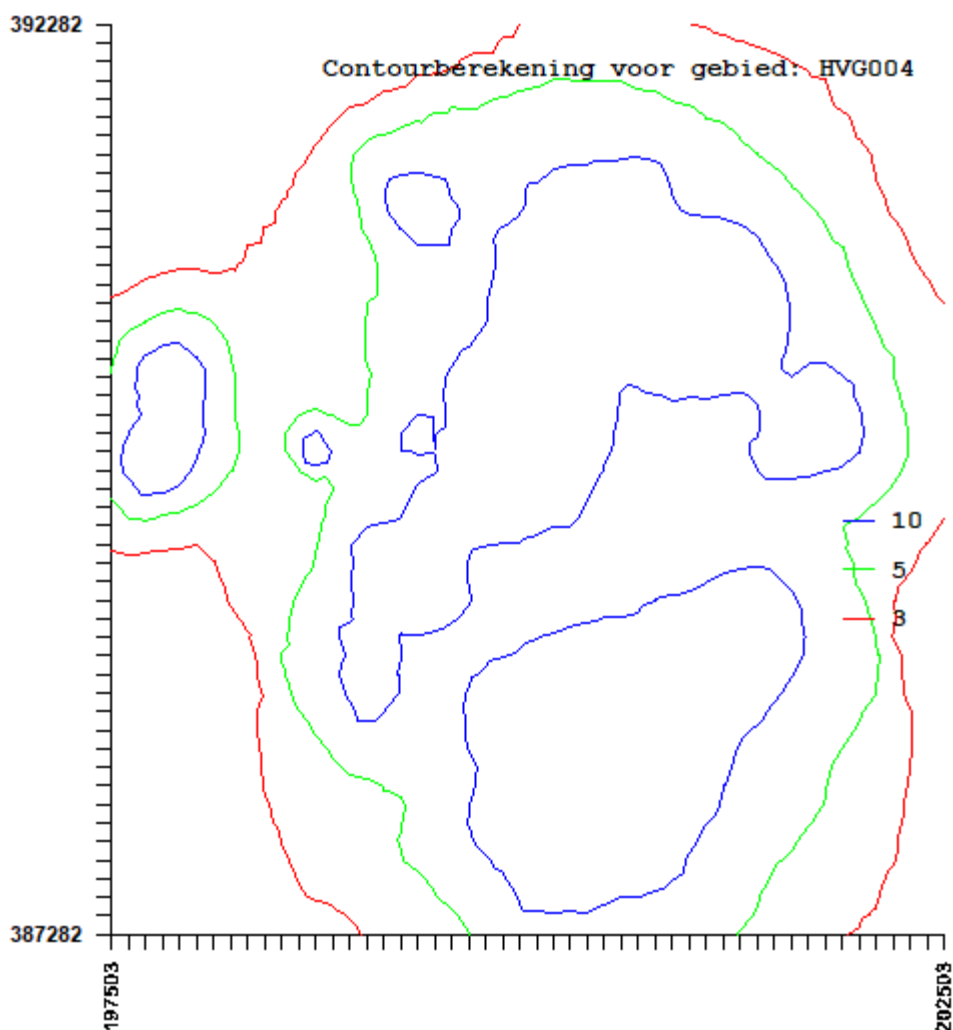
Resultaten weggeschreven in: P:\prj100\HVG\004\2\_Werk\Onderzoek\Agrarisch geur\Achtergrondgeurbelasting - versie 3.0

Rasterpunt linksonder x: 197503 m

Rasterpunt linksonder y: 387282 m

Gebied lengte (x): 5000 m , Aantal gridpunten: 50

Gebied breedte (y): 5000 m , Aantal gridpunten: 50



**Bronnen**

IDNR	X	Y	ST-hoogte	GemGebH	ST-bindiam	ST-uitree	E-vergund	E-MaxVerg	Gemeente	Adres
1	200254	388060	3,2	6	3,08	1	8283	8283	Horst aan de Maas	Veld-Oostenrijk 50 5961NW HORST
2	200318	388089	6	6	3,59	1	14935,2	14935,2	Horst aan de Maas	Veld-Oostenrijk 50 5961NW HORST
3	200368	388053	7,5	6	4,28	1,01	8580	8580	Horst aan de Maas	Veld-Oostenrijk 50 5961NW HORST
4	200312	388100	6	6	2,92	1	8720,4	8720,4	Horst aan de Maas	Veld-Oostenrijk 50 5961NW HORST
5	200368	388053	7,5	6	4,28	1,01	17581,2	17581,2	Horst aan de Maas	Veld-Oostenrijk 50 5961NW HORST
6	200369	388152	3,2	6	3,46	1	13868,4	13868,4	Horst aan de Maas	Veld-Oostenrijk 50 5961NW HORST
7	200352	388191	4,4	6	0,45	4	10350	10350	Horst aan de Maas	Veld-Oostenrijk 50 5961NW HORST
8	200262	388155	4,4	6	0,43	4	30009,6	30009,6	Horst aan de Maas	Veld-Oostenrijk 50 5961NW HORST
9	200216	388071	5,6	6	0,45	4	5400	5400	Horst aan de Maas	Veld-Oostenrijk 50 5961NW HORST
10	200365	388042	7,5	6	6,98	1,34	36708	36708	Horst aan de Maas	Veld-Oostenrijk 50 5961NW HORST
11	200365	388155	7,5	6	6,98	1,34	14605,9	14605,9	Horst aan de Maas	Veld-Oostenrijk 50 5961NW HORST
12	200365	388042	7,5	6	6,98	1,34	34776	34776	Horst aan de Maas	Veld-Oostenrijk 50 5961NW HORST
13	200242	388113	6	6	2,71	0,55	2964	2964	Horst aan de Maas	Veld-Oostenrijk 50 5961NW HORST
14	200241	388003	6	6	1,56	5,12	6262,4	6262,4	Horst aan de Maas	Veld-Oostenrijk 50 5961NW HORST
15	200260	388064	3,2	6	3,84	1	17068,8	17068,8	Horst aan de Maas	Veld-Oostenrijk 50 5961NW HORST
16	201024	390633	9,1	8,6	14,8	0,4	80200	80200	Venray	Molenhoek 14 5808AJ Oirlo
17	200996	390615	6	3,8	1,95	8,02	12240	12240	Venray	Molenhoek 14 5808AJ Oirlo
18	201209	388754	3,8	3,8	0,6	4	12558	12558	Horst aan de Maas	Kreuzelweg 37 5961NM HORST
19	201203	388777	4	4	0,6	4	22080	22080	Horst aan de Maas	Kreuzelweg 37 5961NM HORST
20	200149	388782	1,5	6,3	10,8	0,4	43276,8	43276,8	Horst aan de Maas	Kreuzelweg 37 5961NM HORST
21	200880	390777	7	4,5	0,5	4	13317,6	13317,6	Venray	Molenhoek 16 5808AJ Oirlo
22	200904	390755	6,1	3,5	1,3	4,72	12243,6	12243,6	Venray	Molenhoek 16 5808AJ Oirlo
23	200910	390812	10	5,7	2,3	5,48	44678,4	44678,4	Venray	Molenhoek 16 5808AJ Oirlo
24	199965	389934	4,6	5,2	1	0,48	16500	16500	Venray	Roffert 21 5811AT Castenray
25	199954	389962	4,6	5,2	1	0,48	16500	16500	Venray	Roffert 21 5811AT Castenray
26	199943	389990	4,6	5,2	1	0,48	16500	16500	Venray	Roffert 21 5811AT Castenray
27	199933	390018	4,6	5,2	1	0,48	16500	16500	Venray	Roffert 21 5811AT Castenray
28	201787	390028	1,5	5,5	0,5	0,4	8544	8544	Venray	Roland 3 5811BA Castenray
29	201665	390020	5,5	4,4	2,6	4	6120	6120	Venray	Roland 3 5811BA Castenray
30	201677	390039	5,5	4,4	2,6	4	6120	6120	Venray	Roland 3 5811BA Castenray
31	201707	390055	5,8	7,3	3,4	4	20332	20332	Venray	Roland 3 5811BA Castenray
32	201714	390069	6,558	6,1	6,574	4	14280	14280	Venray	Roland 3 5811BA Castenray
33	201777	390095	8	5,7	0,92	4	8500	8500	Venray	Roland 3 5811BA Castenray
34	200998	390977	7,2	5,6	10,31	3,5	22137,5	22137,5	Venray	Castenrayseweg 2 5808AG Oirlo
35	200131	390884	8	8,8	13,27	3,5	36960	36960	Venray	Castenrayseweg 2 5808AG Oirlo
36	199970	390079	7,1	6,2	5,5	1,3	44777	44777	Venray	Roffert 23 5811AT Oirlo
37	200005	390510	4,8	3,8	0,5	4	26082	26082	Venray	Roffert 36 5808BZ Oirlo
38	200083	390270	4,5	3,6	0,5	4	11500	11500	Venray	Roffert 36 5808BZ Oirlo
39	199114	389326	7,6	5	1,1	5,84	8342,4	8342,4	Venray	Steegekamp 2 5811BG Castenray
40	199187	389345	3,4	3,4	0,4	4	4290	4290	Venray	Steegekamp 2 5811BG Castenray
41	199166	389345	4,9	3,4	0,5	4	2883,9	2883,9	Venray	Steegekamp 2 5811BG Castenray
42	199182	389313	3,4	3,7	0,4	4	2073,6	2073,6	Venray	Steegekamp 2 5811BG Castenray
43	199149	389315	8,5	5,6	1,4	4,56	9402,2	9402,2	Venray	Steegekamp 2 5811BG Castenray
44	199180	389325	3,7	3,7	0,4	4	518,4	518,4	Venray	Steegekamp 2 5811BG Castenray
45	199175	389298	3,7	3,7	0,4	4	1944	1944	Venray	Steegekamp 2 5811BG Castenray
46	197718	389882	3,1	3,6	0,5	4	4020,5	4020,5	Venray	Hogriebroekseweg 2 5811AE Castenray
47	197739	389909	3,7	3,9	0,44	4	9126	9126	Venray	Hogriebroekseweg 2 5811AE Castenray
48	197746	389869	3,7	3,9	0,5	4	2760	2760	Venray	Hogriebroekseweg 2 5811AE Castenray
49	197786	389833	5,5	5,1	2,52	3,04	13264,6	13264,6	Venray	Hogriebroekseweg 2 5811AE Castenray
50	197859	389986	4,1	4,1	2,29	4	6800	6800	Venray	Hogriebroekseweg 2A 5811AE Castenray
51	197864	389959	4,9	5,6	2,29	4	6800	6800	Venray	Hogriebroekseweg 2A 5811AE Castenray
52	199385	391225	1,5	5,4	6,35	0,4	14960	14960	Venray	Brennenkamp 2 5808AD Oirlo
53	199345	391255	1,5	5,1	3,37	0,4	8262	8262	Venray	Brennenkamp 2 5808AD Oirlo
54	199365	391300	2	3,9	0,5	0,4	234	234	Venray	Brennenkamp 2 5808AD Oirlo
55	199325	391255	5	5,1	0,63	4	945	945	Venray	Brennenkamp 2 5808AD Oirlo
56	199450	391215	2	3,9	0,5	0,4	234	234	Venray	Brennenkamp 2 5808AD Oirlo
57	199433	389146	7,4	6,1	0,93	3,72	8516,1	8516,1	Venray	Steegekamp 5 5811BG Castenray
58	199433	389146	6,1	6,1	3,41	3,09	15120	15120	Venray	Steegekamp 5 5811BG Castenray
59	199042	388828	6	3,9	1,82	5,01	8031,1	8031,1	Venray	Lollebeekweg 45 5811AJ Castenray
60	199075	388830	5,2	5,2	0,5	4	10266,3	10266,3	Venray	Lollebeekweg 45 5811AJ Castenray
61	199042	388828	6	3,4	1,82	5,01	4306,5	4306,5	Venray	Lollebeekweg 45 5811AJ Castenray
62	199053	388612	5,5	4	0,5	4	8544	8544	Venray	Lollebeekweg 34 5811AL Castenray
63	199093	388603	8	5,2	1	4	13955,2	13955,2	Venray	Lollebeekweg 34 5811AL Castenray
64	200515	388018	6,8	6	4,5	1,47	10800	10800	Horst aan de Maas	Venrayseweg 145A 5961NS HORST
65	200397	388179	8,4	6	0,5	4	10800	10800	Horst aan de Maas	Venrayseweg 145A 5961NS HORST
66	200590	391261	0,7	4	2,99	0,4	9648	9648	Venray	Boddenbroek 3 5808AK Oirlo
67	200612	391271	0,7	4,7	3,51	0,4	11353,1	11353,1	Venray	Boddenbroek 3 5808AK Oirlo
68	197871	390267	1,5	1,5	3,02	0,4	3910	3910	Venray	Hogriebroekseweg 1A 5808AA Oirlo
69	197884	390257	1,5	1,5	3,02	0,4	2720	2720	Venray	Hogriebroekseweg 1A 5808AA Oirlo
70	197860	390277	1,5	1,5	3,02	0,4	3910	3910	Venray	Hogriebroekseweg 1A 5808AA Oirlo
71	197844	390289	1,5	1,5	3,02	0,4	3230	3230	Venray	Hogriebroekseweg 1A 5808AA Oirlo
72	197829	390301	1,5	1,5	3,02	0,4	3230	3230	Venray	Hogriebroekseweg 1A 5808AA Oirlo
73	197813	390313	1,5	1,5	3,02	0,4	3230	3230	Venray	Hogriebroekseweg 1A 5808AA Oirlo
74	199413	389533	6	3,9	0,5	4	6072	6072	Venray	Horsterweg 39D 5811AA Castenray
75	199432	389522	6	3,9	0,5	4	5643	5643	Venray	Horsterweg 39D 5811AA Castenray
76	199453	389515	6	3,9	0,5	4	5643	5643	Venray	Horsterweg 39D 5811AA Castenray
77	199407	389451	5,3	3,5	0,5	4	2145	2145	Venray	Horsterweg 39D 5811AA Castenray
78	201459	389886	1,5	3,7	0,5	0,4	2029,2	2029,2	Venray	Klein Oirlo 12 5811AW Castenray
79	201527	389961	1,5	6,8	0,5	0,4	6977,6	6977,6	Venray	Klein Oirlo 12 5811AW Castenray
80	201573	390033	1,5	6,8	0,5	0,4	6977,6	6977,6	Venray	Klein Oirlo 12 5811AW Castenray
81	197859	389986	4,1	4,1	2,29	4	6800	6800	Venray	Hogriebroekseweg 2A 5811AE Castenray
82	197864	389959	4,9	5,6	2,29	4	6800	6800	Venray	Hogriebroekseweg 2A 5811AE Castenray
83	200153	391226	3	3,3	0,5	4	1681,6	1681,6	Venray	Hoofdstraat 46 5808AV Oirlo
84	200156	391213	6,7	4,1	2,5	0,71	4057,9	4057,9	Venray	Hoofdstraat 46 5808AV Oirlo
85	200182	391238	3,3	3,3	0,5	4	1201,2	1201,2	Venray	Hoofdstraat 46 5808AV Oirlo
86	200145	391254	5	3,5	0,5	4	4444,2	4444,2	Venray	Hoofdstraat 46 5808AV Oirlo
87	200170	391264	6,5	5,6	0,5	0,4	1171,8	1171,8	Venray	Hoofdstraat 46 5808AV Oirlo
88	198747	389955	4,1	7	0,82	4	11726,6	11726,6	Venray	Wusterweg 6 5811AD Castenray
89	199156	389153	4,5	3,9	2,61	1,42	11132	11132	Venray	Steegekamp 4 5811BG CASTENRAY
90	199331	390002	5	6	0,5	4	8160	8160	Venray	Wusterweg 9 5808BX OIRLO
91	199972	390593	11	8,4	0,5	0,4	5850	5850	Venray	Roffert 40 5808BZ OIRLO
92	197895	388089	1,5	8	0,5	0,4	1863,6	1863,6	Venray	Lollebeekweg 11 5811AJ Castenray
93	200273	389536	5	6	0,5	4	1786,2	1786,2	Venray	Roffert 3 5811AT Castenray
94	201115	389904	5,7	6,3	0,5	0,4	780	780	Venray	Hoensel 3A 5811BC CASTENRAY
95	200709	390208	5	6	0,5	4	390	390	Venray	Castenrayseweg 21 5811AM Castenray
96	201000	389824	5	6	0,5	4	390	390	Venray	Roland 2 5811BA Castenray
97	198215	388133	5	6	0,5	4	390	390	Venray	Lollebeekweg 20 5811AL Castenray
98	199157	388797	1,5	3,5	0,5	0,4	156	156	Venray	Lollebeekweg 49 5811AJ Castenray
99	199140	388784	1,5	2,8	0,5	0,4	234	234	Venray	Lollebeekweg 49 5811AJ Castenray
100	199298	389528	1,5	6	0,5	0,4	241,8	241,8	Venray	Wusterweg 1 5811AD Castenray
101	198238	390652	1,5	6	0,5	0,4	195	195	Venray	Koepas 2 5808AB Oirlo
102	200342	391063	5	6	0,5	4	178	178	Venray	Hoofdstraat 47 5808AX Oirlo
103	198009	389813	5	6	0,5	4	156	156	Venray	Horsterweg 21A 5811AA Castenray
104	201675	389905	5	6	0,5	4	124,8	124,8	Venray	Roland 1 5811BA Castenray

**Rekenpunten**

	X	Y
RP01	199590	389307
RP02	199619	389389
RP03	199572	389406
RP04	199599	389488
RP05	199654	389518
RP06	199767	389541
RP07	199865	389479
RP08	199952	389358
RP09	200010	389396
RP10	200071	389289
RP11	199951	389200
RP12	199823	389267
RP		